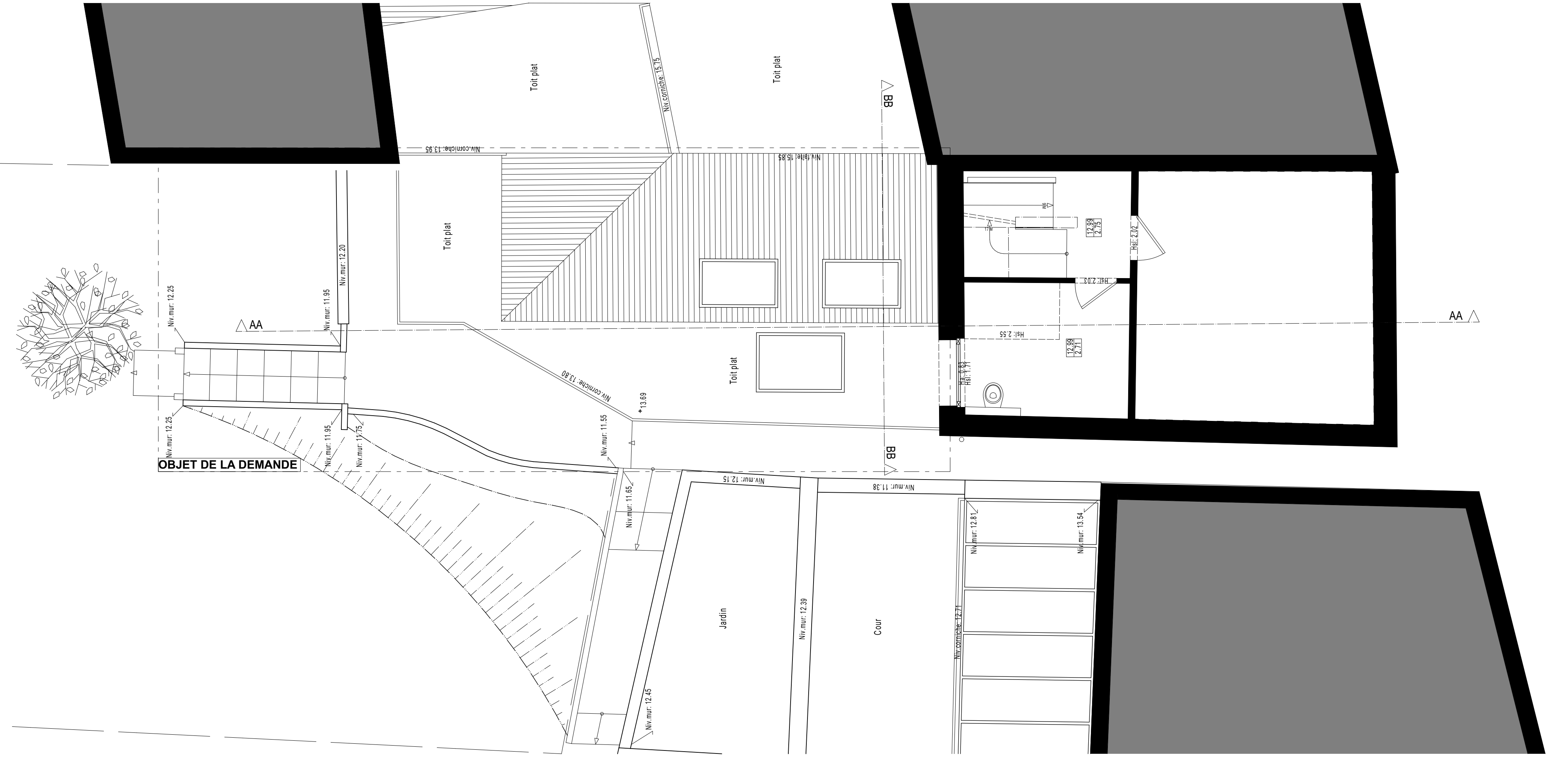


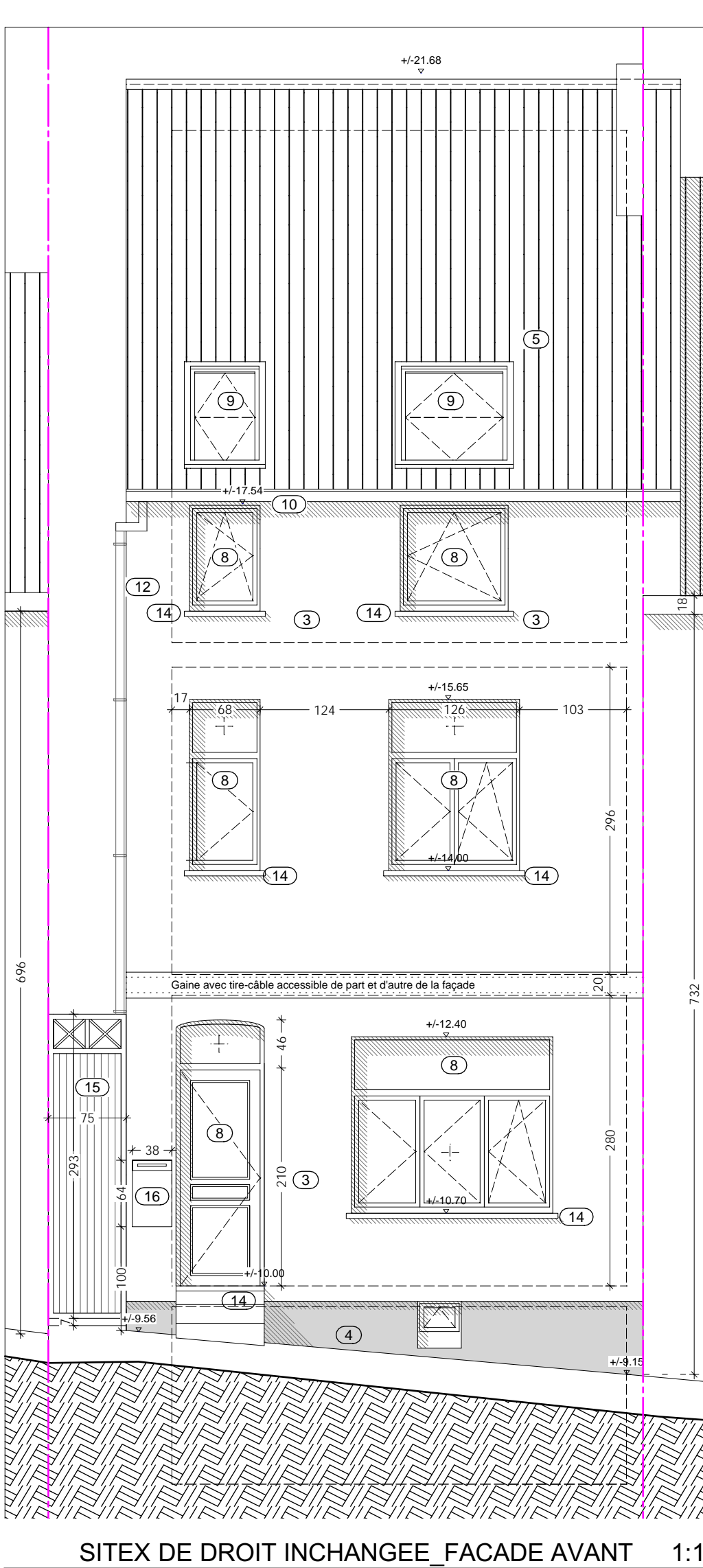
SITEX DE FAIT Niveau 00 1:50



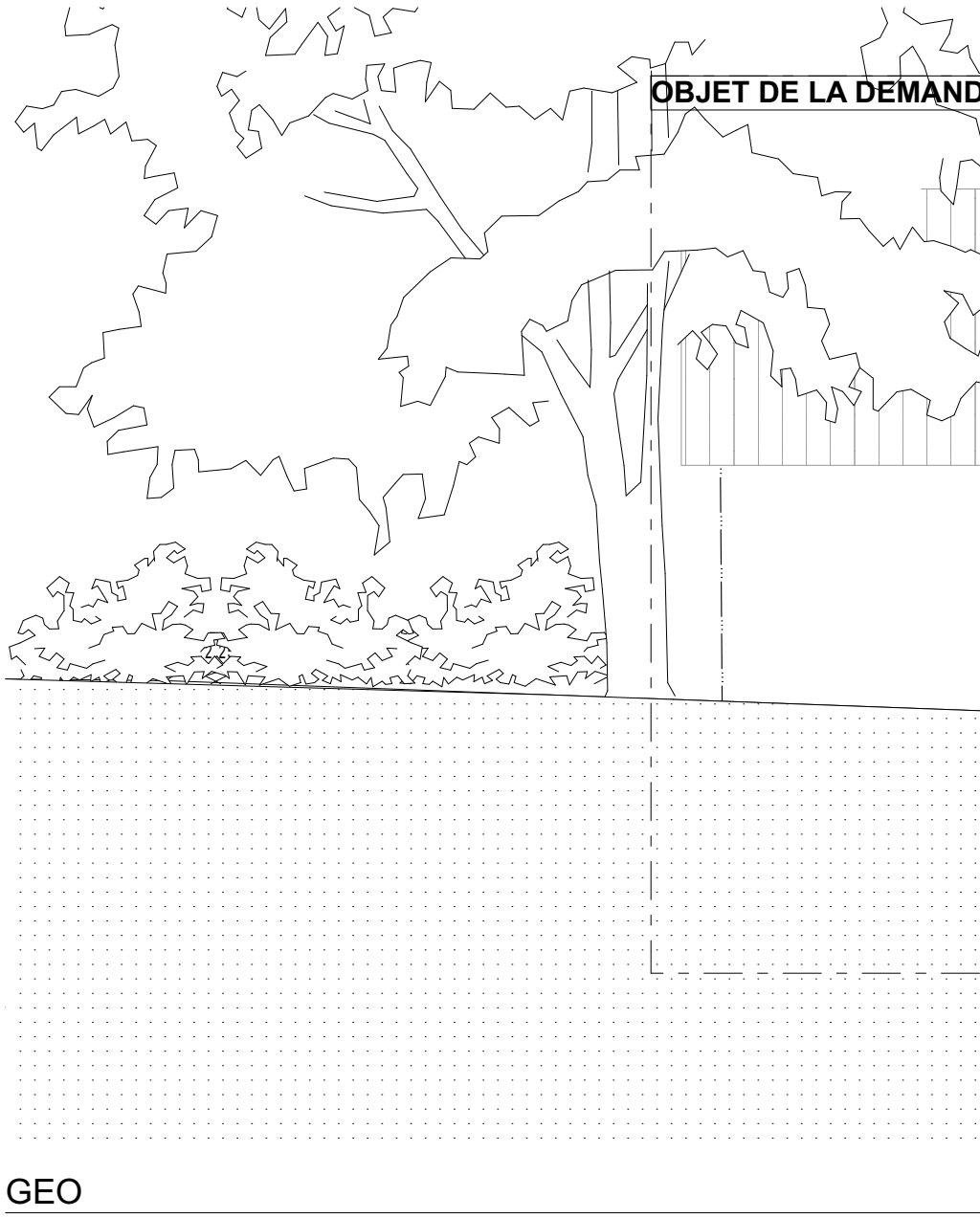
SITEX DE FAIT Niveau 01 1:50



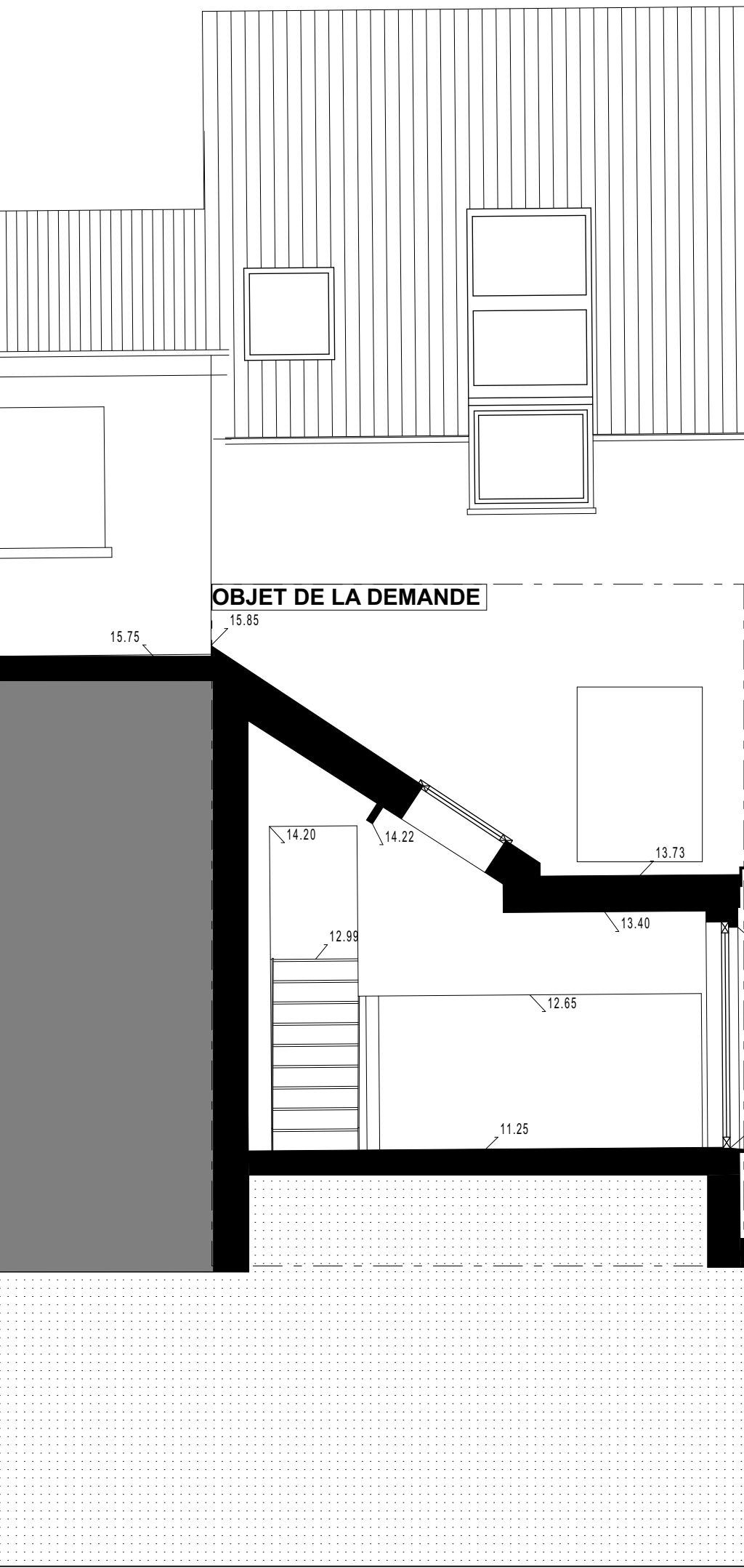
SITEX DE FAIT Niveau 03 (TOITURE) 1:50



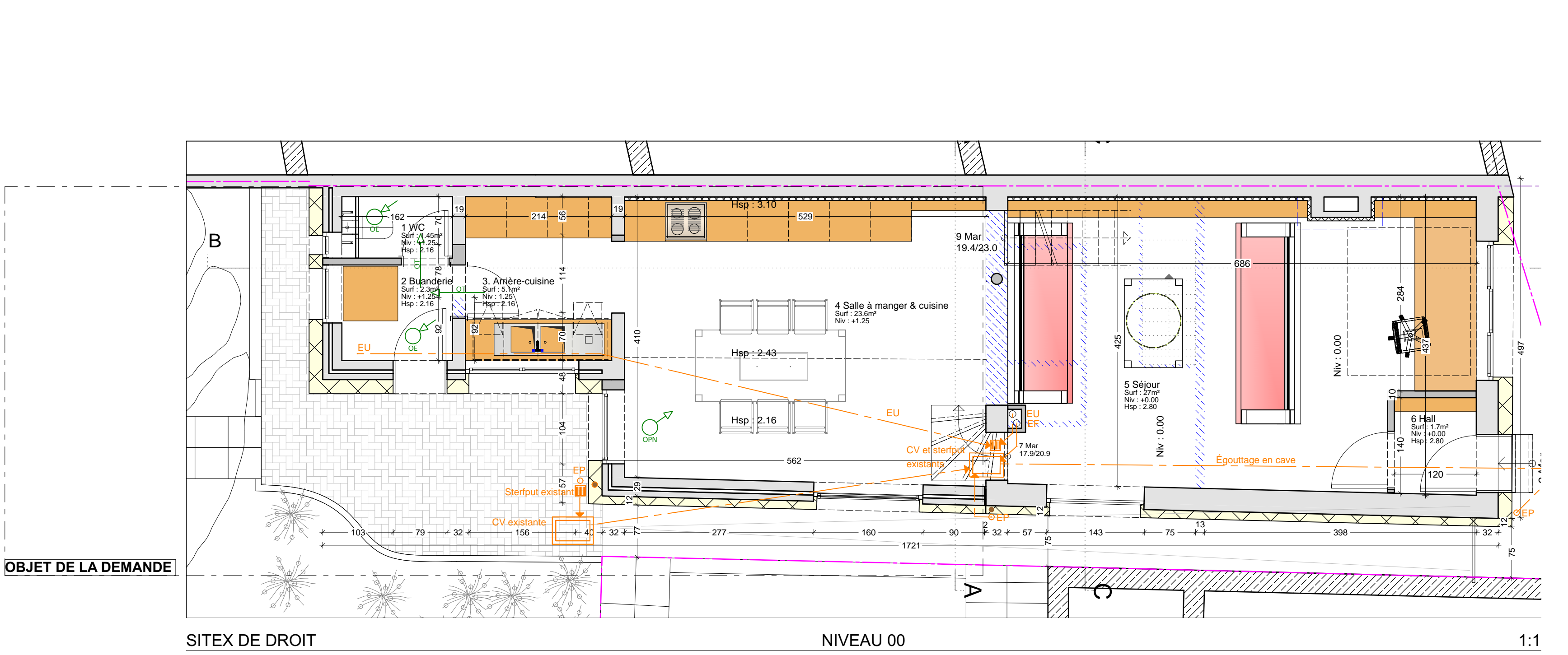
SITEX DE DROIT INCHANGEE, FACADE AVANT 1:1



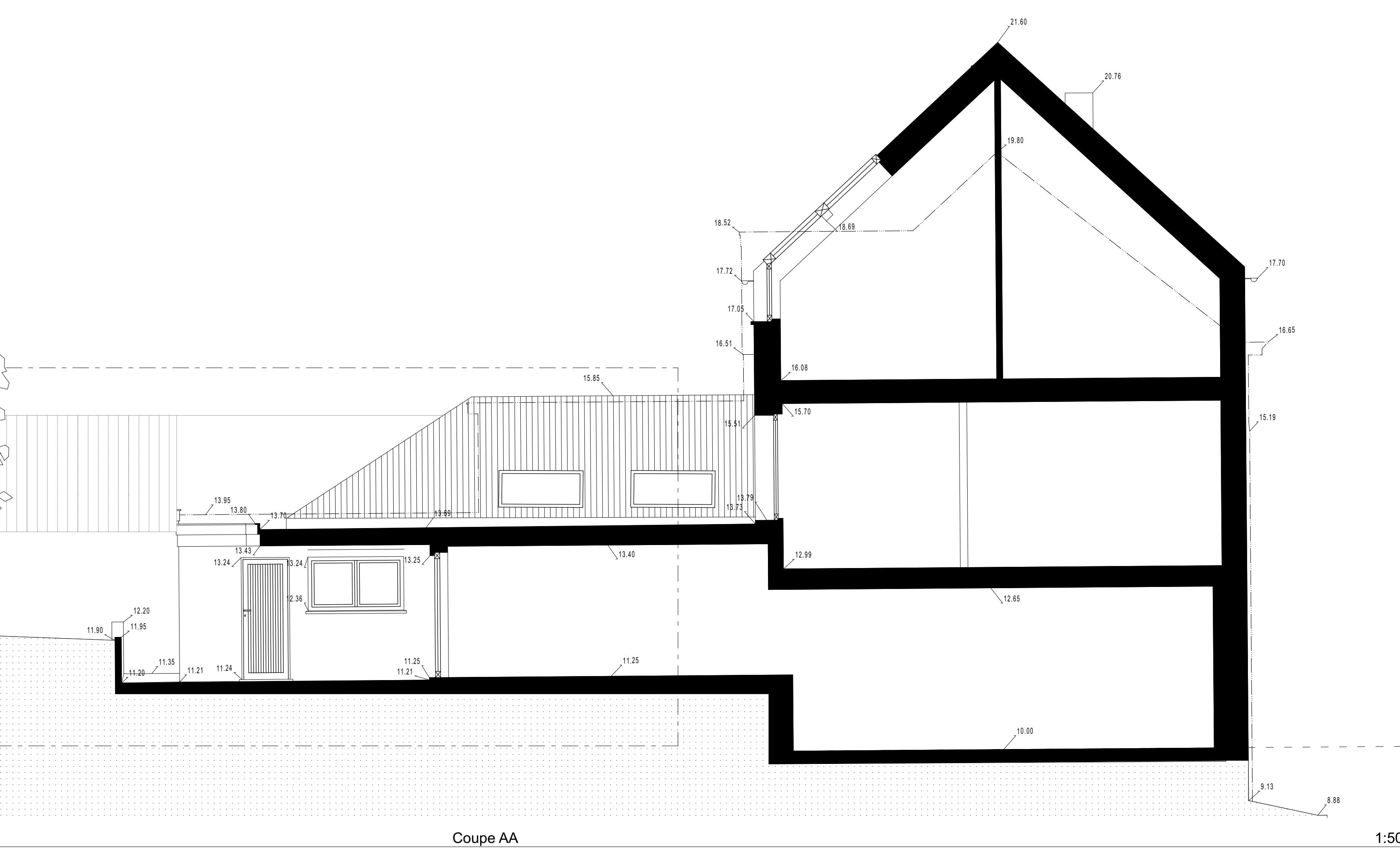
GEO



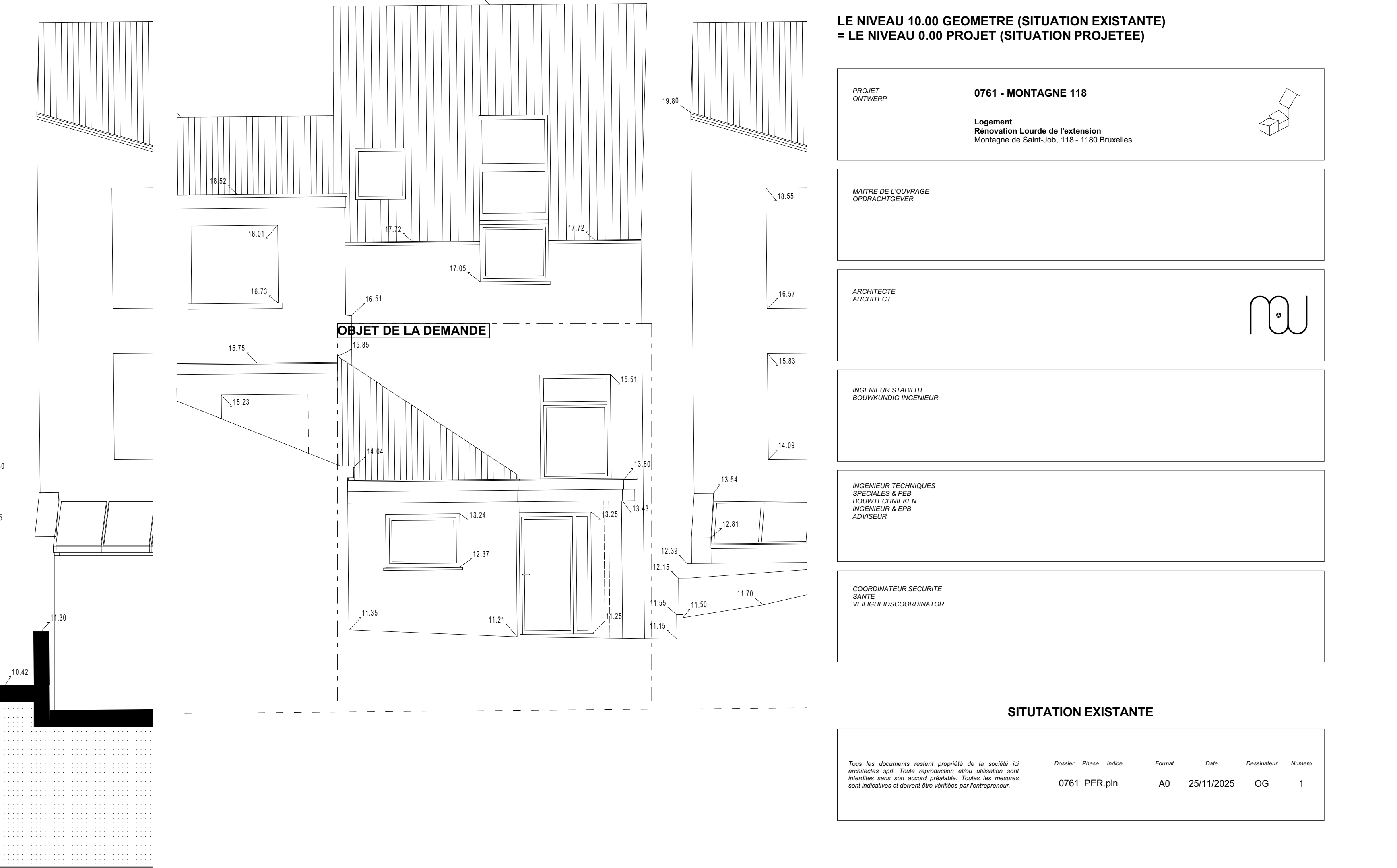
GEO Coupe BB 1:50



SITEX DE DROIT NIVEAU 00 1:1

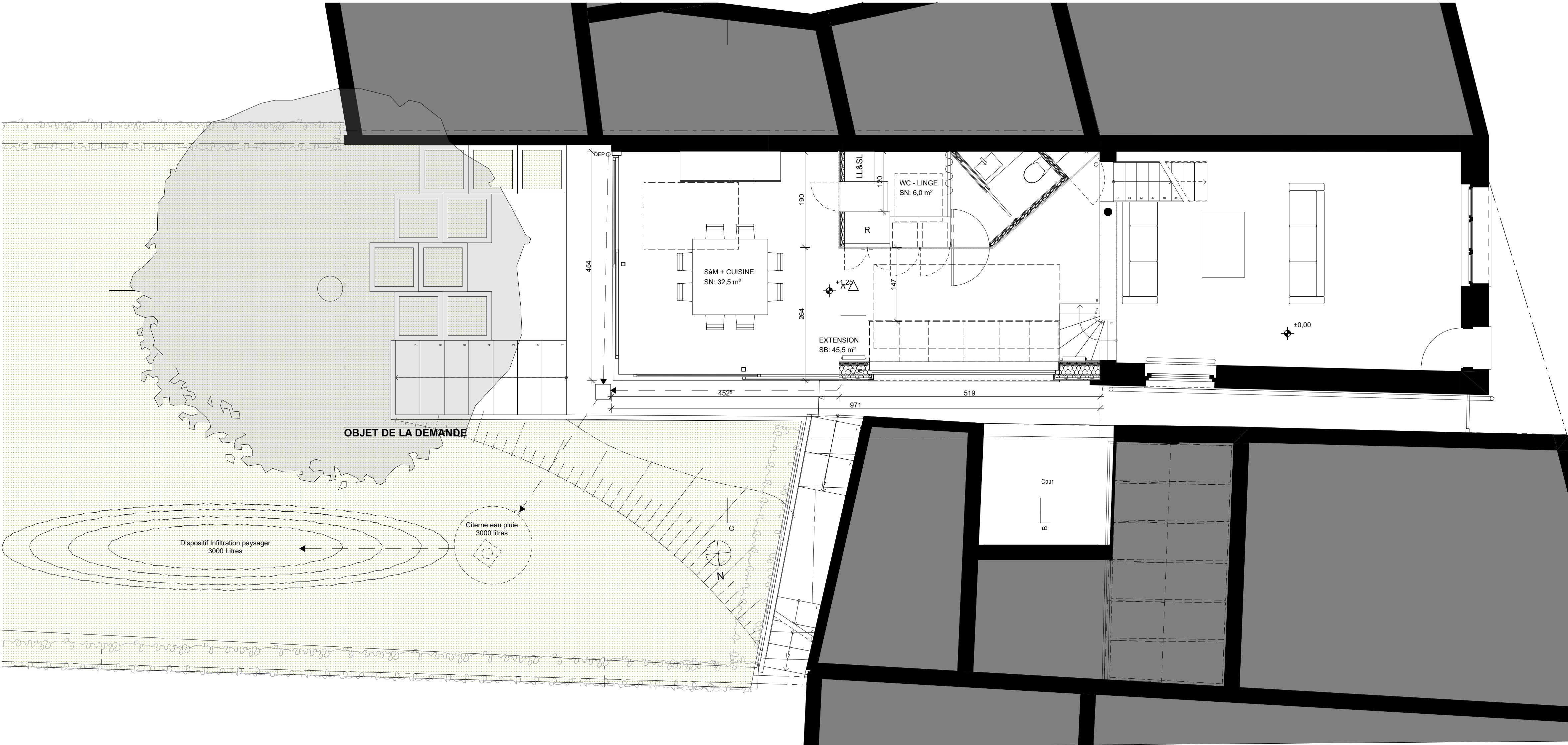


GEO Coupe AA 1:50

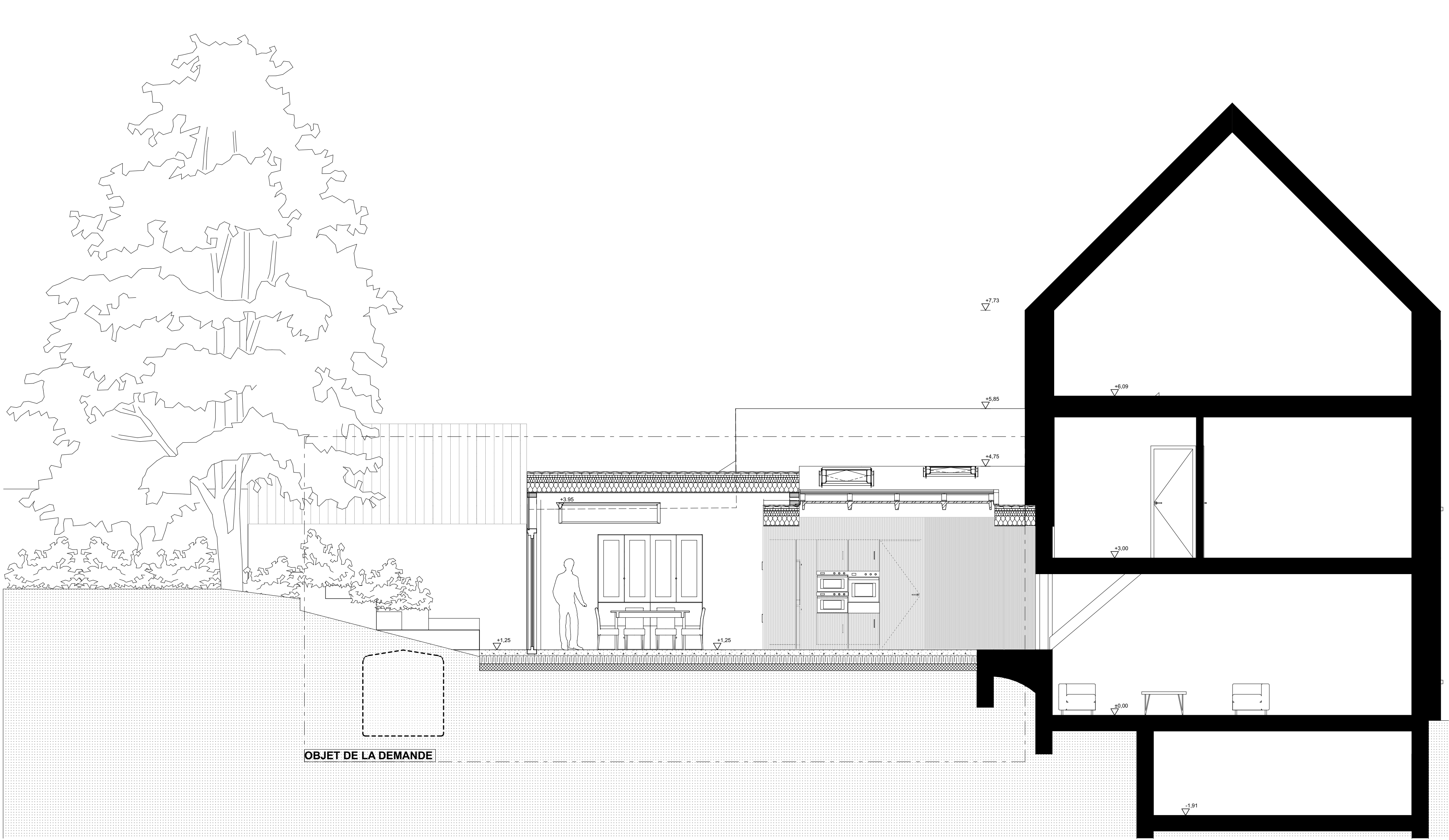


GEO Façade Ouest - ARRIERE 1:50

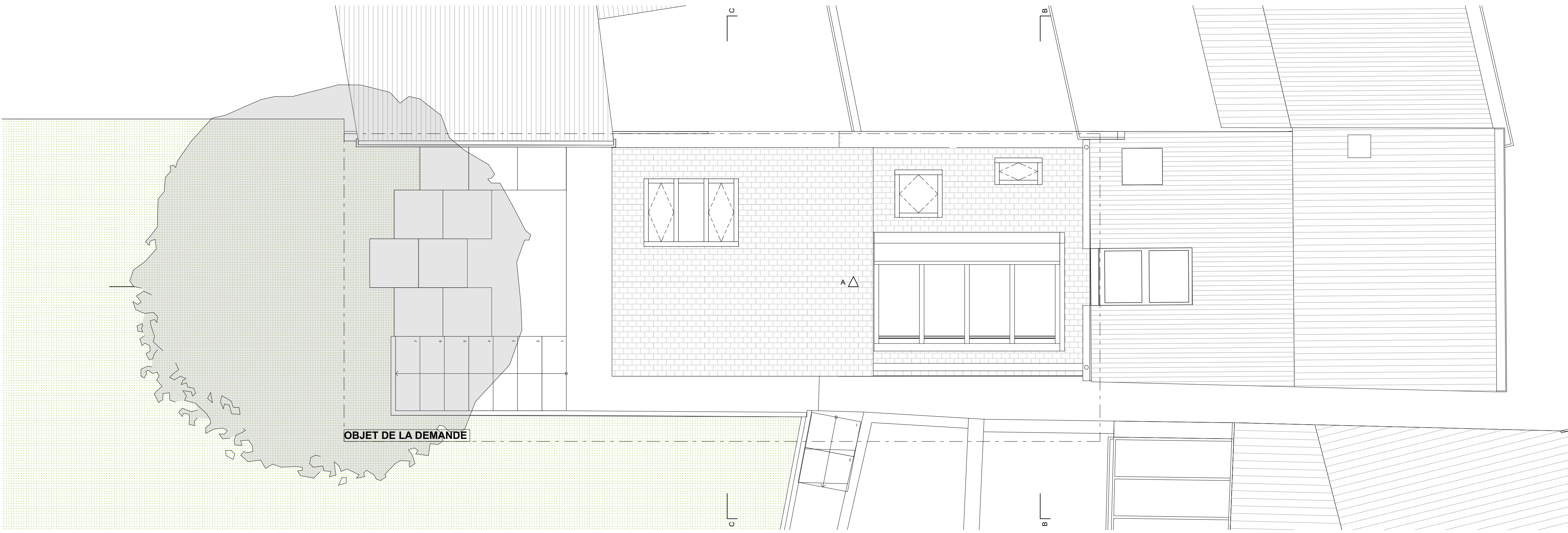
PROJET ONTWERP		0761 - MONTAGNE 118
Logement Rénovation Lourde de l'extension Montagne de Saint-Job, 118 - 1180 Bruxelles		
MAÎTRE DE L'OUVRAGE OPERADACHTSEVER		
ARCHITECTE ARCHITECT		
INGÉNIEUR STABILITE BOUMELALANG INGÉNIEUR		
INGÉNIEUR TECHNIQUES SPÉCIALES À RÉP BOUMELALANG INGÉNIEUR INGÉNIEUR À RÉP BOUMELALANG		
COORDONNATEUR SECURITE SAFETY VELDHOEDSCOÖRDINATOR		
SITUATION EXISTANTE		
Tous les documents relatifs au projet de la société ou personnel ont. Tous renseignements utiles, veuillez vous adresser à son service clientèle. Toutes les mesures sont indiquées et données par l'architecte.		
Dossier Phase Index	Format	Date
0761_PER ph	A0	25/11/2025
OG	1	



1. NIVEAU 00 EXTENSION 1:50



A Coupe A - projeté 1:50



4. NIVEAU TOITURE 1:50



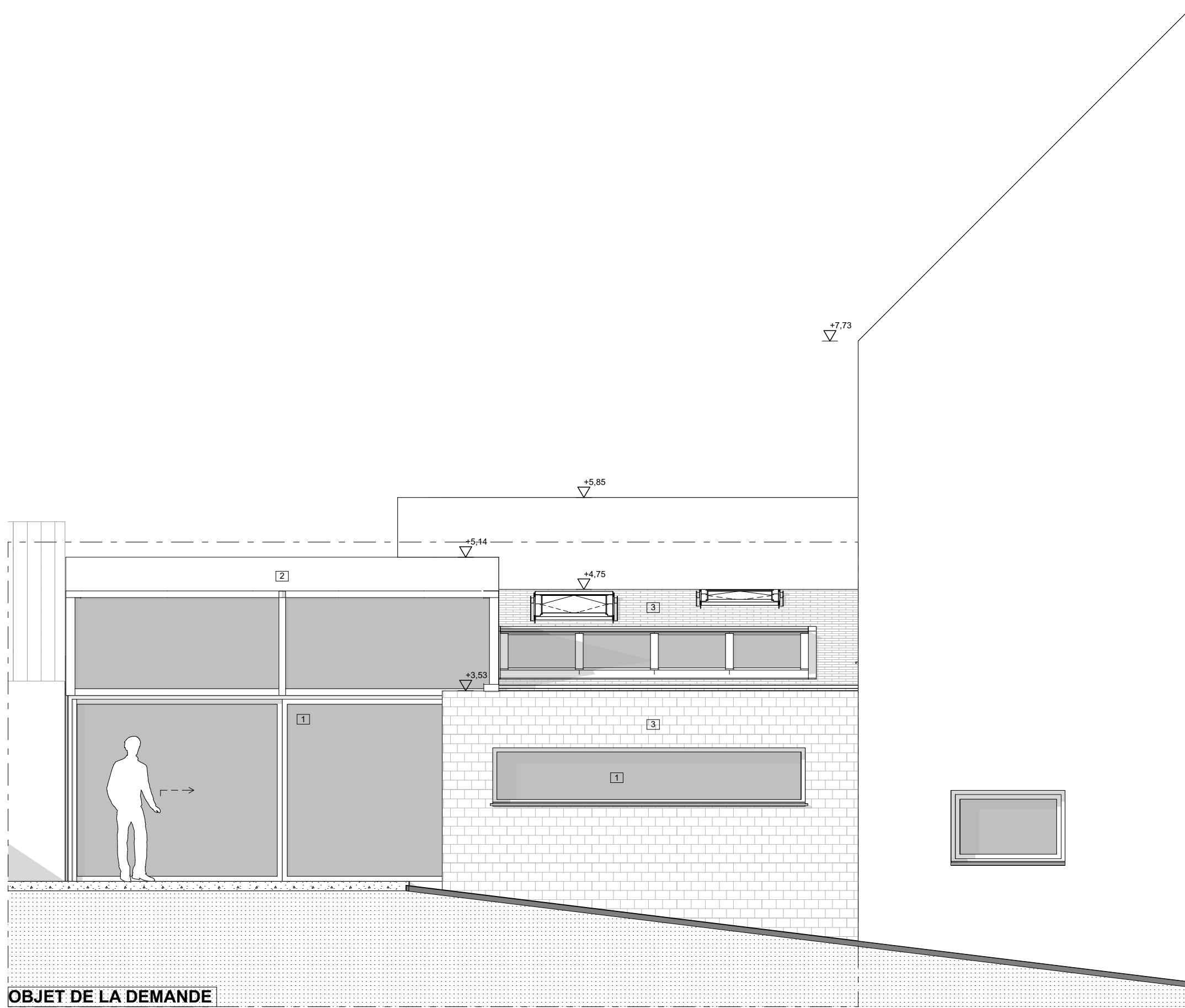
LEGENDE FAÇADES:
1. Châssis aluminium anodisé naturel
2. Rive en aluminium anodisé naturel
3. Tuiles plate 301 émaillé blanc



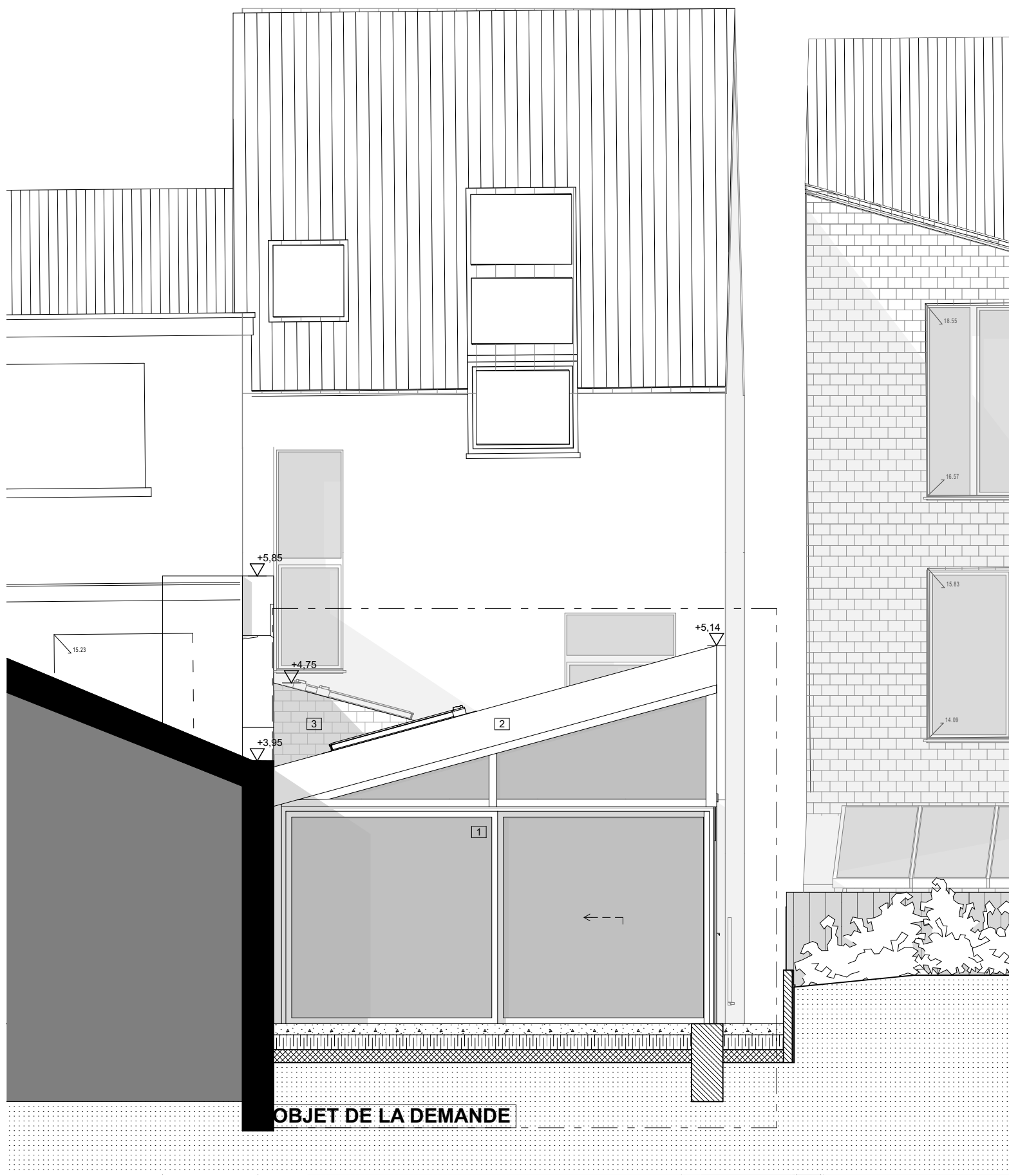
B Coupe B - projeté 1:50



C Coupe C - projeté 1:50



Sud Façade Sud - projeté 1:50



Ouest Façade Ouest - projeté 1:50

PROJET ONTWERP	0761 - MONTAGNE 118	
Logement Rénovation Lourde de l'extension Montagne de Saint-Job, 118 - 1180 Bruxelles		
MAÎTRE DE L'OUVRAGE OPERAUGHTSEVER		
ARCHITECTE ARCHITECT		
INGÉNIEUR STABILITE BOUWLANDING INGENIEUR		
INGÉNIEUR TECHNIQUES SPECIALES A RESE BOUWTECHNIEK INGENIEUR & EPS INGENIEUR		
COORDONATEUR SECURITE SAFETE VEILHEDSCOÖRDINATOR		
SITUATION PROJETEE		
Tous les documents restent propriété de la société ou personne aux droits réservés. Toute réimpression ou utilisation sans son accord préalable. Toute réimpression sans autorisation est considérée comme illégale.		
Dossier	Phase	Index
0761_PER.pln	A0	25/11/2025
OG	2	